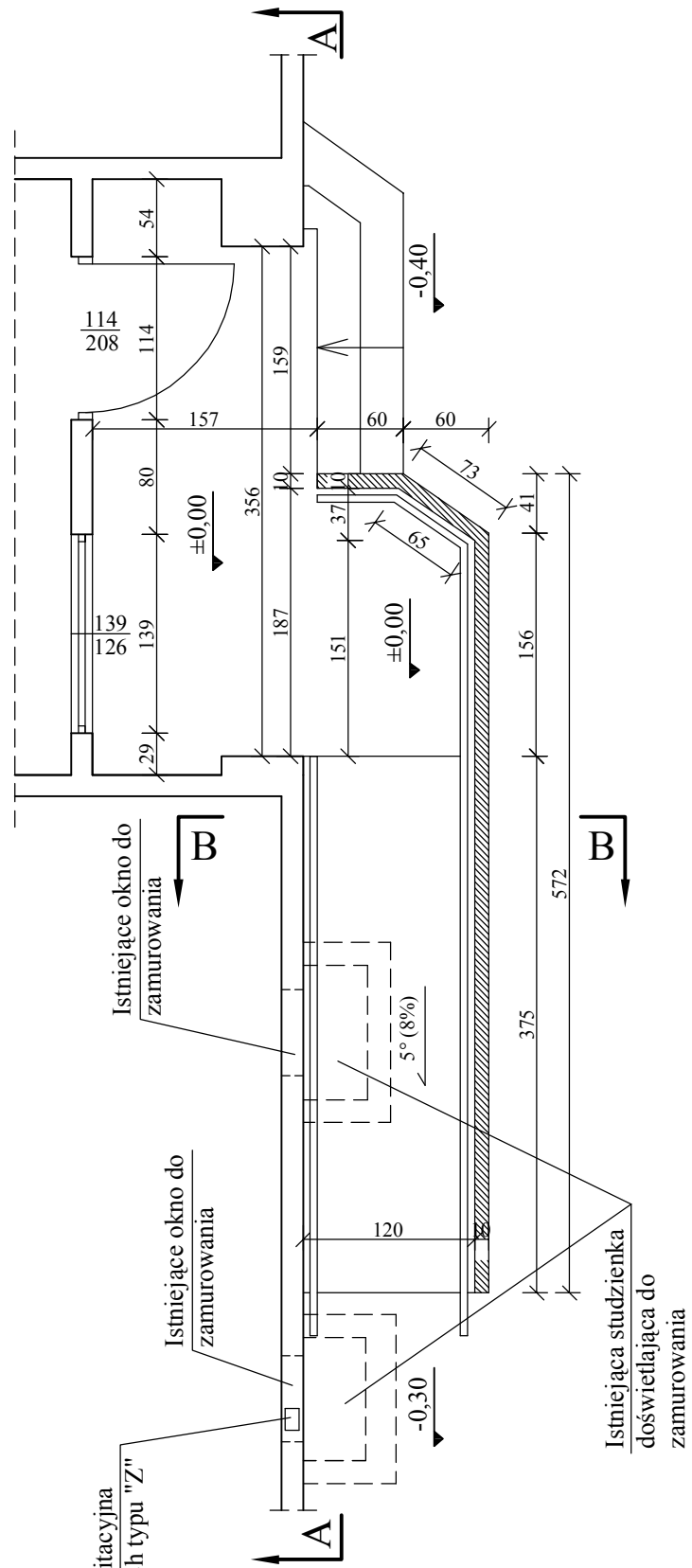


ZAMUROWANIE STUDZIENEK DOŚWIETLAJĄCYCH I: 50



Wentylacja grawitacyjna
pom. piwnicznych typu "Z"

Istniejące okno do
zamurowania

Istniejące okno do
zamurowania

Istniejąca studzienka
doświetlająca do
zamurowania

Nazwa i adres obiektu:	Podjazdu dla osób niepełnosprawnych do Powiatowego Centrum Pomocy Rodzinie wraz z towarzyszącymi robotami remontowymi przy ul. Gen. Henryka Dąbrowskiego 46 w Nakle nad Notecią	
Inwestor:	Powiat Nakielski, ul. Gen. Henryka Dąbrowskiego 54, 89-100 Nakło nad Notecią	
Przedmiot rysunku:	ZAMUROWANIE STUDZIENEK DOŚWIETLAJĄCYCH	
Projektant:	mgr inż. Szymon Krzemiński upr. bud. Nr KUP/0049/PWOK/15 do projektowania i kierowania robotami budowlanymi bez ograniczeń w specjalności konstrukcyjno - budowlanej	
Asystent projektanta	mgr inż. Weronika Szweda	
Data: kwiecień 2016 r.	Skala: 1:50	Nr rys. 2/A