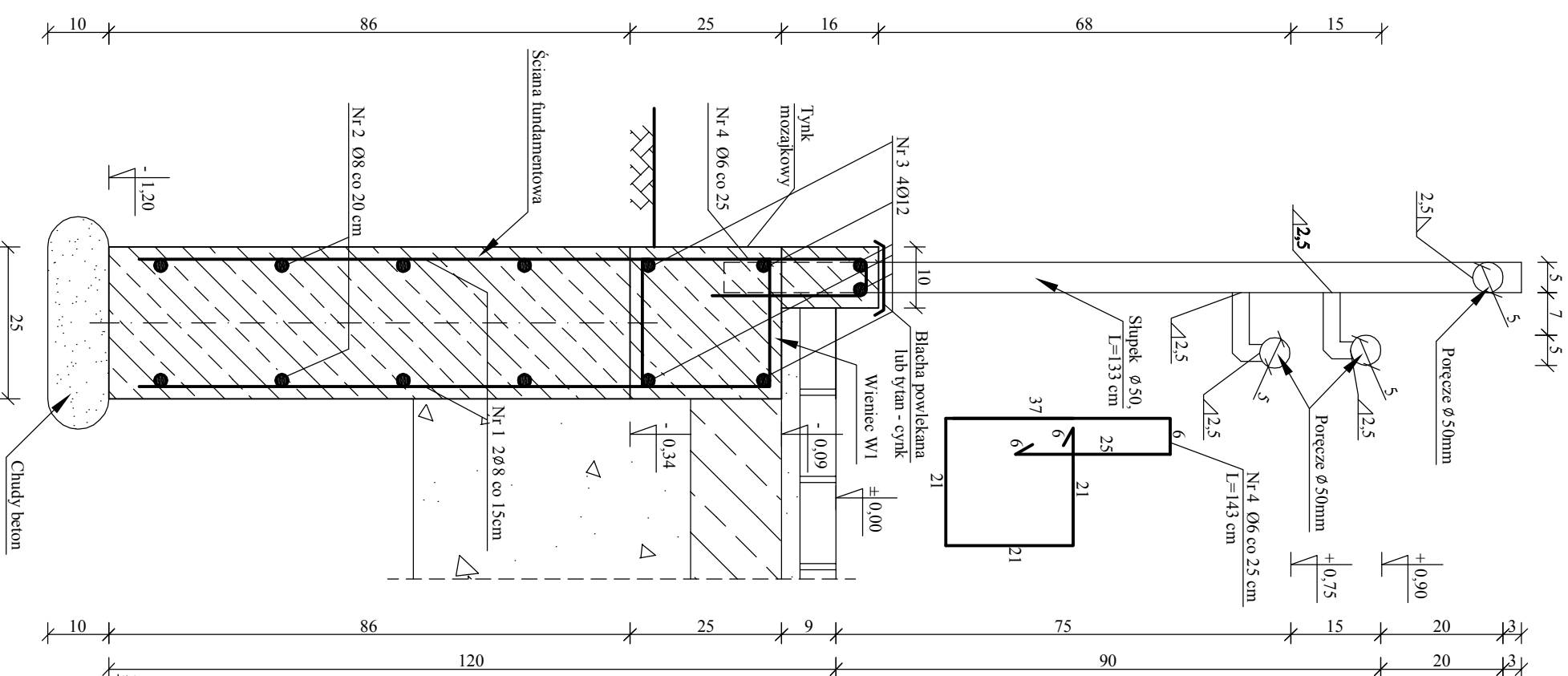
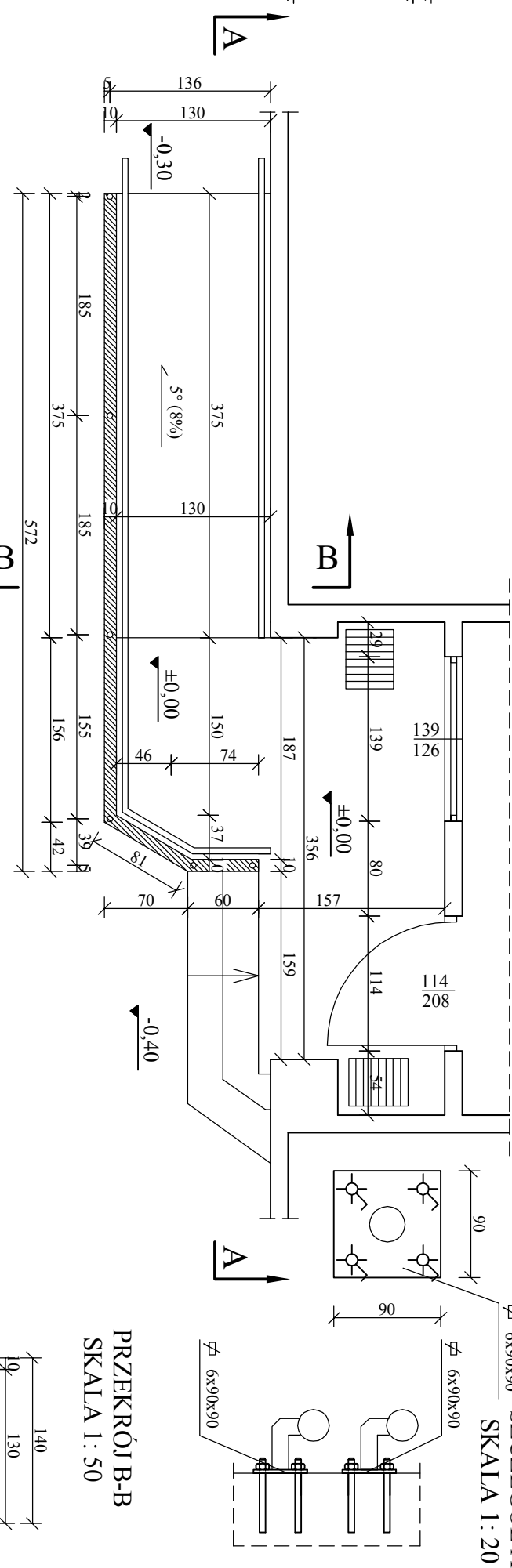


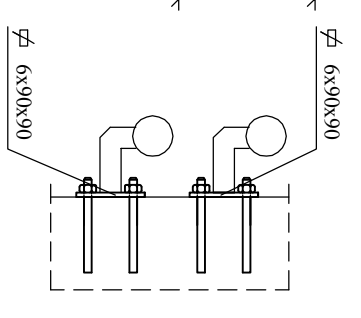
ŚCIANA FUNDAMENTOWA SKALA 1:20



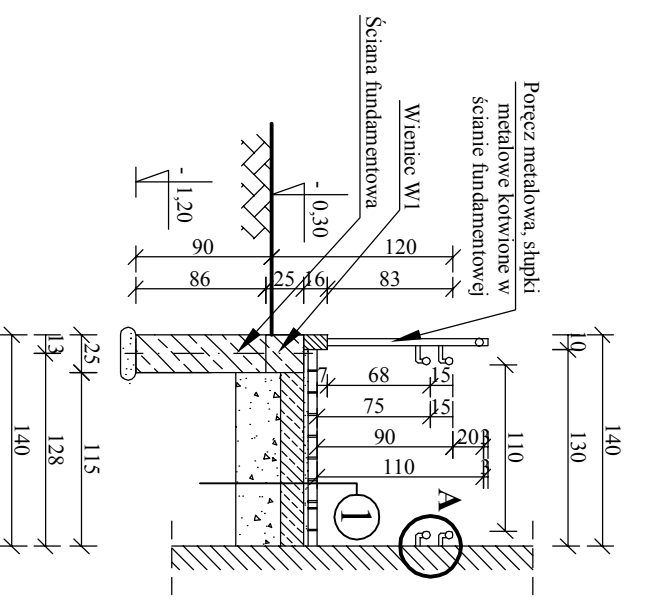
RZUT POZIOMY POCHYLNI SKALA 1:50



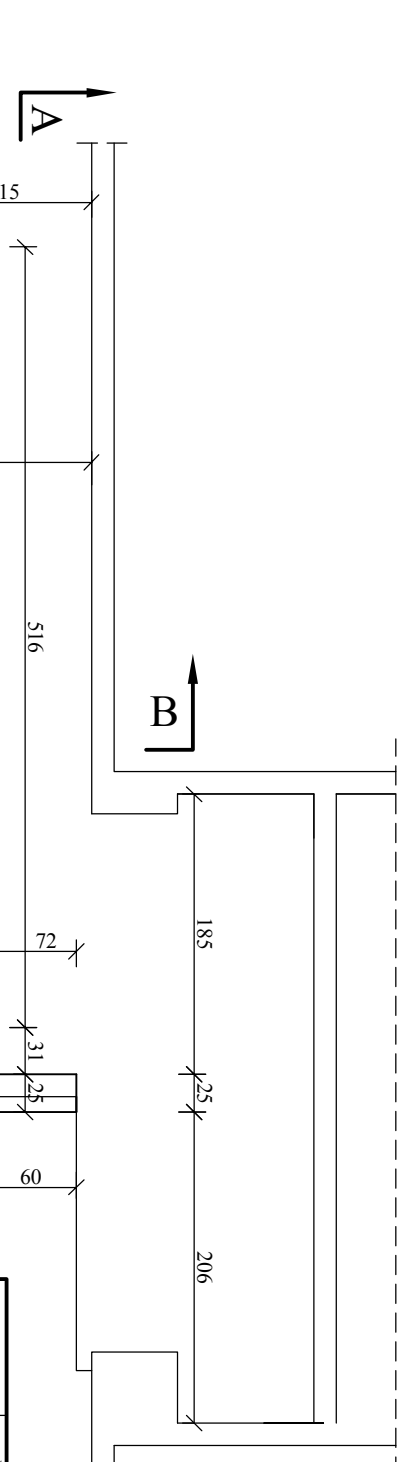
SZCZEGÓŁ A SKALA 1:20



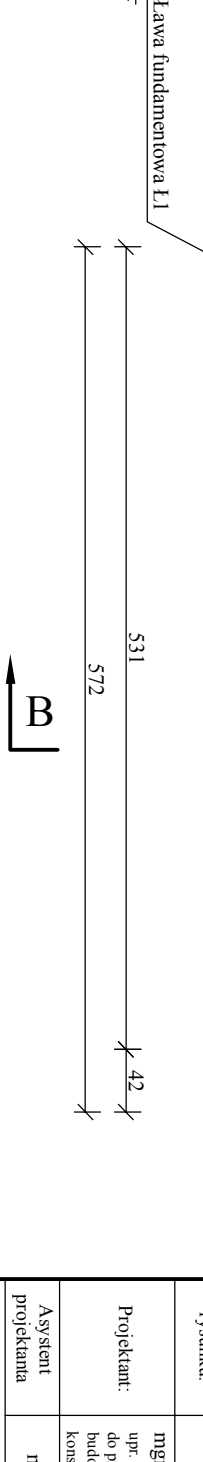
PRZEKRÓJ B-B SKALA 1:50



RZUT FUNDAMENTÓW POCHYLNI SKALA 1:50



RZUT POCHYLNI - SZCZEGÓŁY KONSTRUKCYJNE



- 1 Kostka betonowa gr. 6 cm
- 2 Podsyпка cem. - płaskowa 1:4 gr. 3 cm
- 3 Podbudowa betonowa gr. 15 cm
- 4 Warstwa piasku zagęszczana mechanicznie gr. 30 cm

Nazwa i adres obiektu:	Podjazd dla osób niepełnosprawnych do Powiatowego Centrum Pomocy Rodzinie wraz z towarzyszącymi robotami remontowymi przy ul. Gen. Henryka Dąbrowskiego 46 w Nakle nad Notecią		
Investor:	Powiat Naklecki, ul. Gen. Henryka Dąbrowskiego 54, 89-100 Nakło nad Notecią		
Przedmiot rysunku:	RZUT POCHYLNI - SZCZEGÓŁY KONSTRUKCYJNE		
Projektant:	mgr inż. Szymon Krzemieński upr. bud. Nr KUP/0049/PWOK/15 do projektowania i kierowania robotami budowlanymi bez ograniczeń w specjalności konstrukcyjno - budowlanej		
Asystent projektanta:	mgr inż. Weronika Szweda		
Data:	kwiecień 2016 r.	Skala:	1:50/20
			Nr rys. 1/A